

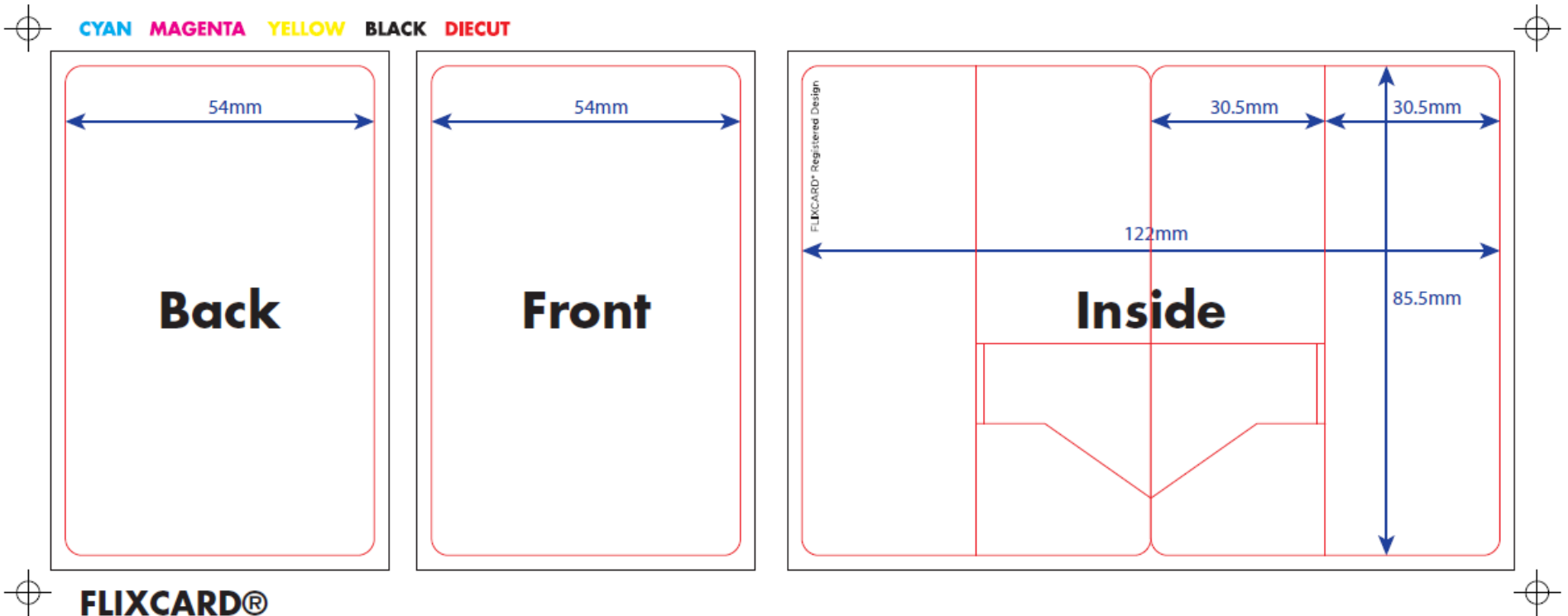
Design Guidelines B



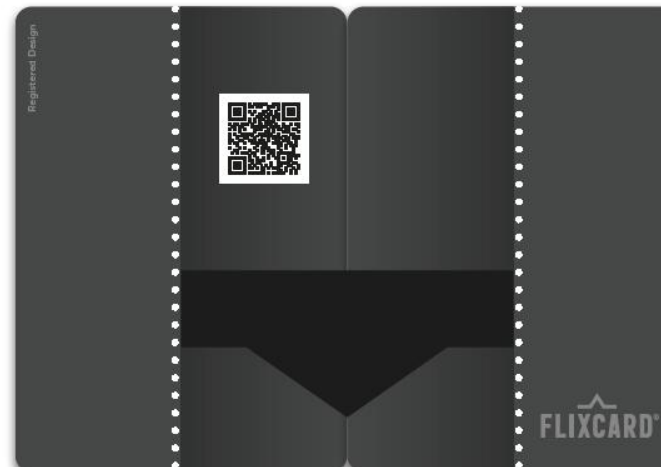
Format-Vorlage

Die **fliccard** gibt es im 8,6 cm langen und 5,4 cm breiten **Kreditkarten-Format** mit abgerundeten Ecken.
Bitte verwenden Sie bei der Erstellung des Layouts nur die von uns zur Verfügung gestellte **Gestaltungsvorlage** und beachten Sie die **Beschnittzugabe von 3mm** an allen Seiten.

Bitte beachten Sie: Links oben auf der Innenseite ist standardmäßig der Rechtsschutz-Hinweis „Fliccard® Registered Design“ angebracht. Falls Sie ihn an eine anderer Stelle verlegen, achten Sie bitte darauf, dass die Worte in schwarz oder weiß erscheinen und leserlich bleiben.

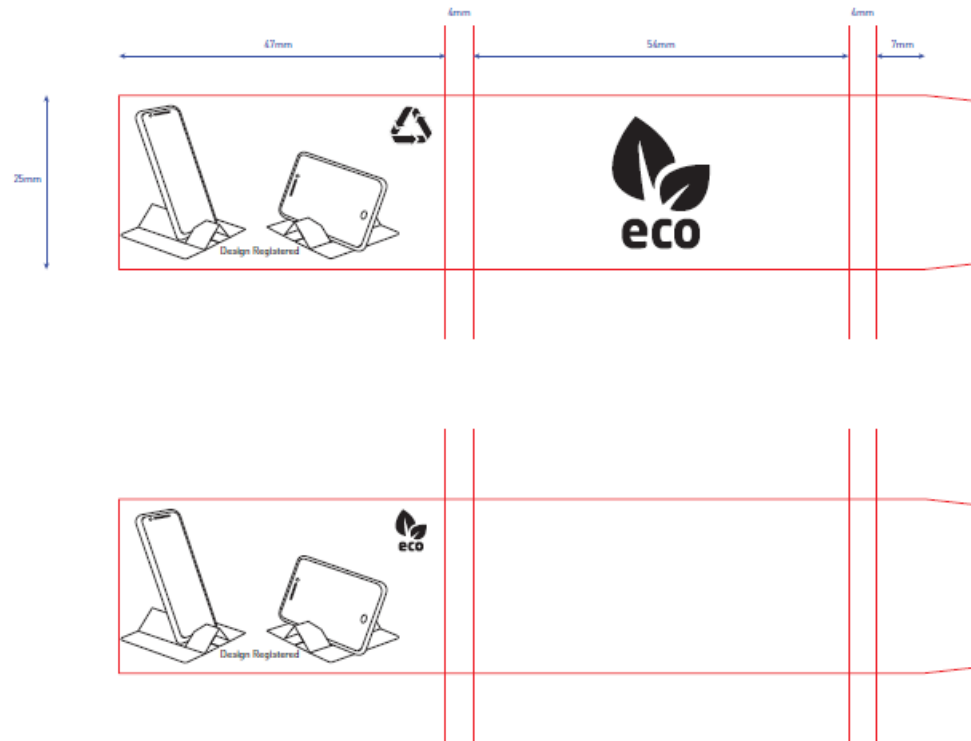


Gestaltungsbeispiele



Optional: Banderole

Auf Wunsch versehen wir Ihre **flicxcard** mit einer **Banderole im Format 5,6 cm lang und 2,5 cm breit**. Auch hier stellen wir eine **Gestaltungsvorlage** zur Verfügung.



Produktionsablauf und Spezifikationen

1. Anlieferung **Druckdaten**
2. Erhalt von **Korrekturabzug** zur Freigabe
3. Optional: Erhalt von **Handmuster** zur finalen Produktionsfreigabe (zusätzlich ungefähr 10 Werkzeuge)
4. **Produktion und Lieferung** in 4 bis 5 Wochen mit Luftfracht, 8 bis 10 Wochen mit Seefracht

Dateiformat: Bitte liefern Sie die Druckdaten als PDF/X3.

Beschnittzugabe: Beträgt an allen Seiten 3 mm.

Bilder: Auflösung mindestens 300 dpi bei 1:1.

Farben: Wir arbeiten im 4-Farben Offsetdruck nach Eurokala. Sonderfarben sind gegen Aufpreis möglich. Bitte definieren Sie diese nach Pantone und legen Sie diese Farben als Einzelfarbtone an.

Fonts: Bitte wandeln Sie Schriften in Pfade oder Kurven. Die Schriftgröße sollte mindestens 7 pt betragen.

Copyright: Flixcard ist ein rechtlich geschütztes Markenprodukt. Bitte stellen Sie sicher, dass der „FLIXCARD® Registered Design“ Schriftzug lesbar in schwarz oder weiß erscheint.

Bitte beachten Sie: Als Kunde sind Sie für die **inhaltliche und technische Prüfung von Druckdaten und Freigabemustern** verantwortlich. Kosten, die auf Grund von fehlerhaften von Ihnen zur Verfügung gestellten Daten entstehen, werden nach Aufwand berechnet.